



Предприятие **ООО «Интерма-Сервис»** входит в состав группы компаний **«Инрост»** и более 10 лет работает в области теплоснабжения жилых, общественных и промышленных объектов.

Наше предприятие выполняет полный комплекс работ от стадии проектирования до ввода объектов в эксплуатацию и сервисного обслуживания.

Мы осуществляем строительство котельных и мини-теплоэлектростанций на отечественном и импортном оборудовании с водогрейными и паровыми котлоагрегатами единичной производительностью от 200 кВт до 30 МВт.

Наше предприятие осуществляет строительство новых и реконструкцию существующих объектов теплоэнергетики, размещение оборудования в пристроенных и встроенных помещениях, монтаж крышных и блочно-модульных котельных и мини-ТЭС.

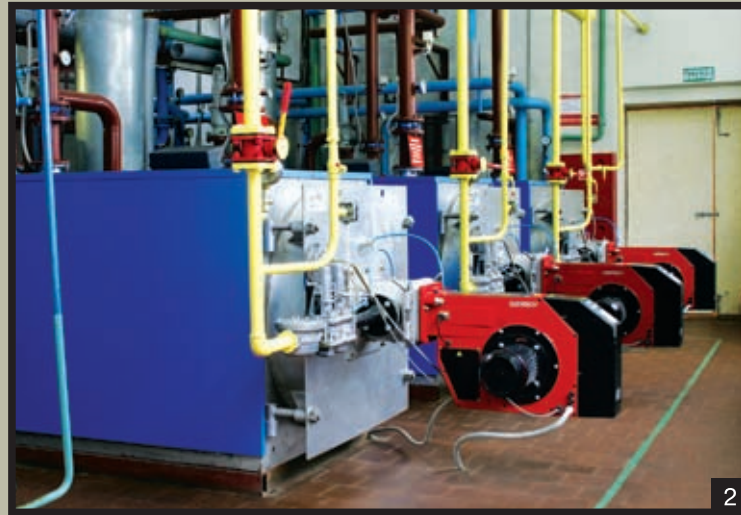


Предприятие поставляет основное технологическое оборудование для строительства объектов, сотрудничает с известными зарубежными фирмами - производителями теплового оборудования: FERROLI, CUENOD, WEISHAUPТ, KSB, UNICAL, VISSMANN, BUDERUS, SIME.



На собственной производственной базе в г. Хотьково, Сергиево-Посадского района, Московской области ООО «Интерма-Сервис» изготавливает блочно-модульные котельные полной заводской готовности, производит стальные дымовые трубы, емкости для хранения воды и нефтепродуктов, специальные технологические металлоконструкции и блоки.

Для выполнения монтажных и пуско-наладочных работ на объектах газового хозяйства и объектах, подведомственных котлонадзору специалисты предприятия аттестованы РОСТЕХНАДЗОРОМ, прошли обучение на фирмах производителях оборудования.



1. Установка контроля расхода нефти, г. Самара
2. ДОЦ «Бауманец», МГТУ им. Н.Э. Баумана, Ступинский р-н, МО, котельная 2,7 МВт
3. ОАО «ДОКки №9», г. Москва, котельная 8,5 МВт
4. Крышная котельная 0,375 МВт, ул. Авиамоторная, г. Москва
5. Производственно-монтажная база ООО «Интерма-Сервис», г. Хотьково, Моск. обл.
6. Монтажный цех Производственно-монтажной базы, г. Хотьково, Моск. обл.
7. Блок технологического оборудования измерения расхода нефти
8. Монтаж дымовой трубы с удерживающей конструкцией, г. Сергиев Посад