



Циркуляционные насосы для отопления с ручным регулированием числа оборотов

Области применения

- Установки водяного отопления
- Установки регенерации тепла
- Циркуляция охладителя в климатических установках

Перекачиваемая жидкость

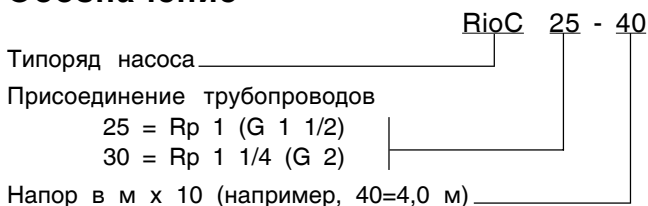
Чистая или обработанная в соответствии с действующими требованиями вода без агрессивных, абразивных и твердых частиц.

Вода с добавлением антифриза на основе гликоля (допустимое максимальное содержание гликоля в смеси 1:1) в сочетании с антикоррозионными добавками. При содержании гликоля в смеси свыше 20% необходимо перепроверить эксплуатационные характеристики.

Эксплуатационные характеристики

Rp	1 и 1 1/4
Q	до 3,6 м ³ /час, 1,0 л/с
H	до 5,6 м
P1	до 99 Вт
p	10 бар
t	от -10 °C до +110 °C

Обозначение



Конструктивное исполнение

Не требующий обслуживания насос “мокрого” типа (бессальниковый) с резьбовым присоединением трубопроводов и трехступенчатым переключением числа оборотов.

Материалы

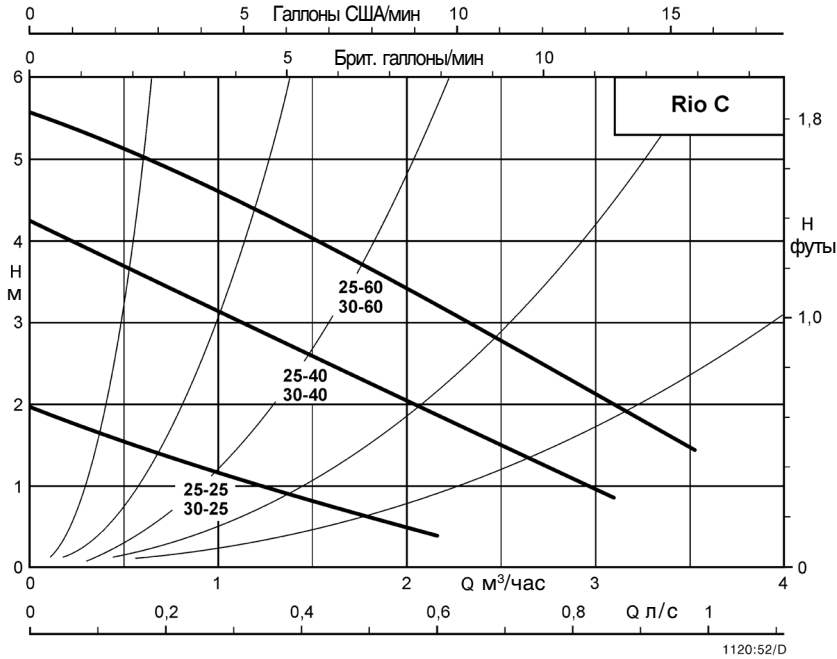
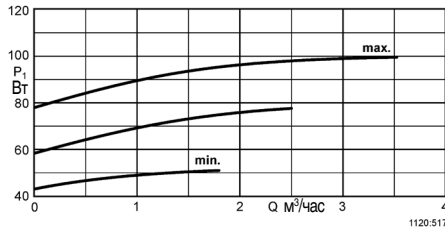
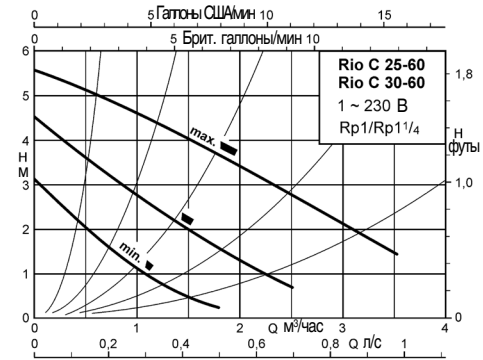
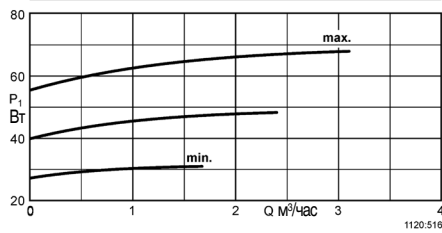
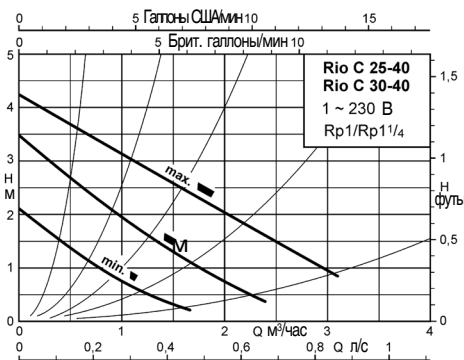
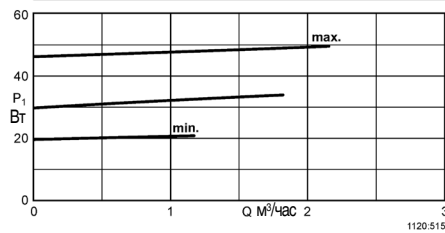
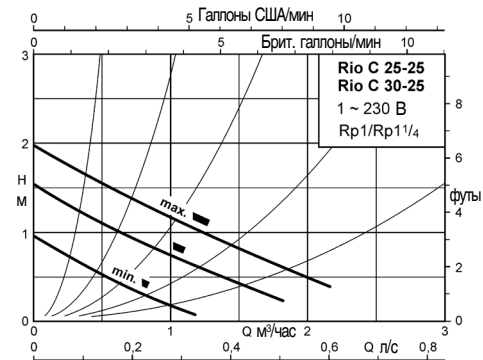
Спиральный корпус	EN-GJL-200
Вал	нержавеющая сталь X40 Cr13
Рабочее колесо	полипропилен
Подшипник	графит

Подшипник

Подшипник скольжения, смазываемый перекачиваемой жидкостью.

Привод

Защищенный от перегрузок электродвигатель с экранированным статором (дополнительной защиты электродвигателя не требуется), степень защиты IP 44, класс изоляции F, подключение электропитания 1~230 В, 50 Гц.

Сводное поле характеристик 2800 об/мин

Характеристические линии отдельных насосов

Минимальный напор на всасывающем патрубке насоса

Высота установки	Температура в °С	бар
≤ 300 м	50	0.05
	95	0.3
	110	1.0
>300 м		+0.01бар/100 м

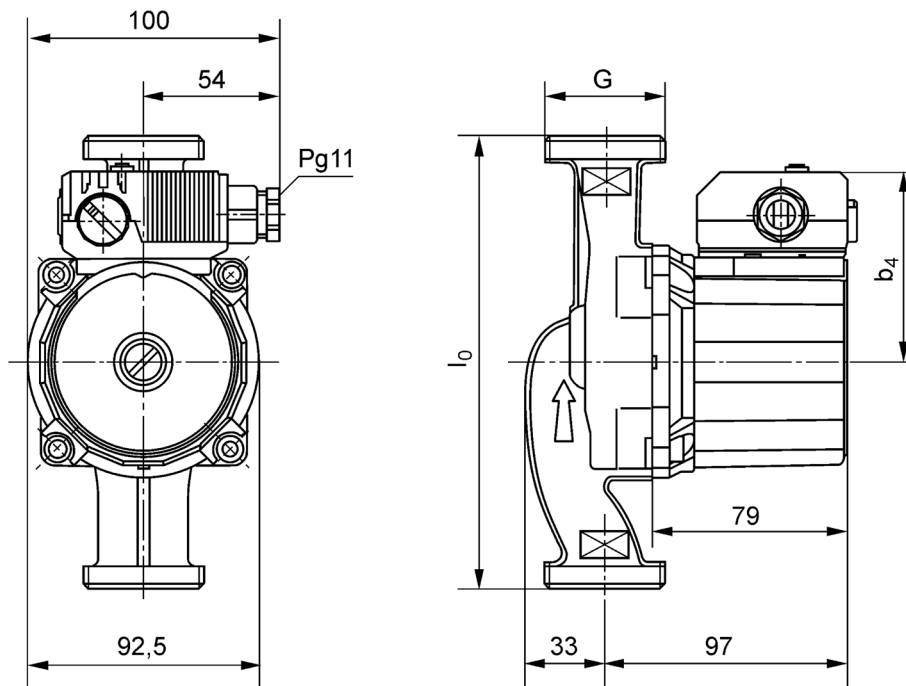
Технические данные

Rio C	ISO 7/1 ¹⁾	ISO 228						
	Rp	G				1~230		
25-25	1	1 1/2	3 2 1	1900 1600 1100	49 34 21	0.21 0.15 0.09	40 982 512	2.4
25-40	1	1 1/2	3 2 1	2000 1650 1200	68 48 32	0.28 0.20 0.13	40 982 515	2.4
25-60	1	1 1/2	3 2 1	2200 1900 1200	99 75 50	0.41 0.31 0.24	40 982 520	2.4
30-25	1 1/4	2	3 2 1	1900 1600 1100	49 34 21	0.21 0.15 0.09	40 982 513	2.6
30-40	1 1/4	2	3 2 1	2000 1650 1200	68 48 32	0.28 0.20 0.13	40 982 517	2.6
30-60	1 1/4	2	3 2 1	2200 1900 1200	99 75 50	0.41 0.31 0.24	40 982 523	2.6

¹⁾ Плоские уплотнения включены в стандартный комплект поставки; вставные детали и накидные гайки необходимо заказывать отдельно. Двигатели устойчивы к токам блокировки; дополнительной защиты двигателя не требуется.

Размерный чертеж

Rio C	l ₀	b ₄
25-25	180	73
25-40	180	73
25-60	180	76
30-25	180	73
30-40	180	73
30-60	180	76


Универсальность применения

- Кабельный ввод возможен с обеих сторон
- Ручной трехступенчатый переключатель числа оборотов
- Корпус из серого чугуна с установочной длиной 180 мм


Надежность эксплуатации

- Двигатель переменного тока, устойчивый к токам блокировки
- Износостойкий графитовый подшипник скольжения выдерживает сухой ход
- Вал из коррозионностойкой хромникелевой стали

Энергосбережение

- Рабочее колесо с высоким гидравлическим КПД

Возможны технические изменения

31.12.2005

1120.178/5